



CATÁLOGO DE MARCAS

Alimentos y Bebidas



ÍNDICE



1



- . Mangueras Hidráulicas
- . Mangueras Industriales
- . Terminales

JASON INDUSTRIAL

2



- . Mangueras Hidráulicas
- . Mangueras Industriales
- . Fitinería
- . Terminales

COVALCA
BYTHER CONVEYORS

3



- . Mangueras Industriales
- . Bandas Transportadoras

Continental

5



- . Bandas Transportadoras

Ammeraal Beltech
Innovation & Service in Belting

6



- . Bandas Transportadoras

YONGLI BELTING

7



- . Limpiadores
- . Grapas
- . Camas de impacto
- . Cerámico
- . Hule faldón, doble sello y Flex-Lag

FLEXCO

8



- . Empalmes

MLT GROUP
Conveyor Solutions Expert

9



- . Correas

D&D
POWER * DRIVE BELT

10



- . Rodillos de carga
- . Poleas

RG American Roller

11



- . Rodamientos

ISB

12



- . Resortes

BÜHLER
BANDAS Y MANGUERAS

13



- . Válvulas Hidráulicas
- . Acoples

DIXON

14



- . Manómetros
- . Termómetros

WINIERS
1953

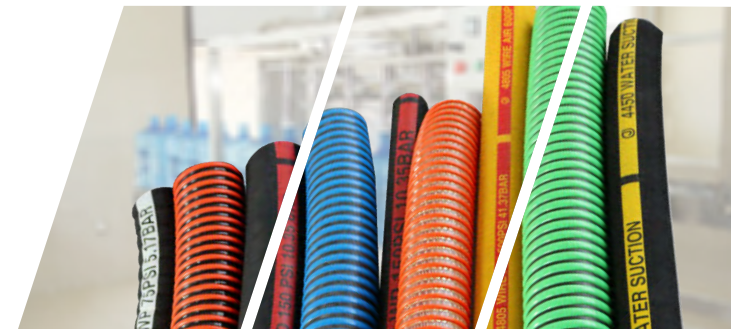


**JASON
INDUSTRIAL**



MANGUERAS HIDRÁULICAS E INDUSTRIALES

- ✓ Diseñadas con materiales de gran calidad que soportan el transporte de diferentes productos químicos y disolventes.
- ✓ Resistentes a altas temperaturas y detergentes, lo que las hace ideales para limpiar a presión y eficazmente este tipo de industrias.
- ✓ Como cliente de Jason, puede confiar en la calidad e integridad de nuestros productos, la velocidad y eficiencia con la que se entregan, la experiencia y enfoque en el cliente para proveer.



COVALCA
FLUID CONNECTORS



MANGUERAS HIDRÁULICAS E INDUSTRIALES

- ✓ Adecuado para líquidos altamente abrasivos como lo son ácidos y aceites.
- ✓ Contamos con una amplia variedad de mangueras compatibles con la industria alimenticia como los son: conexiones, adaptadores Y acoples.
- ✓ Mangueras y acoples utilizados para maquinarias aplicadas en procesadoras industriales de alimentos y embotelladoras.



Continental



MANGUERAS HIDRÁULICAS E INDUSTRIALES

- ✔ Especialistas en diseño y distribución de mangueras innovadoras, confiables y de alto desempeño para una amplia gama de aplicaciones industriales, comerciales y residenciales.
- ✔ Nuestras mangueras están sujetas a estrictas normas de higiene, teniendo un forro liso, sin plastificante, que no dejar ningún olor o gusto.
- ✔ Fabricadas con materiales flexibles para garantizar un fácil manejo de operación.
- ✔ Cuentan con la normativa alimentaria FDA.

Continental 
The Future in Motion

**REPRESENTANTE
AUTORIZADO PARA PERÚ**



Continental



BANDAS TRANSPORTADORAS

- ✓ Adaptadas a las necesidades específicas de los diferentes procesos de producción existentes en la industria alimentaria.
- ✓ Cumplen con las regulaciones alimentarias de la FDA y la UE.
- ✓ Resistentes a aceites comestibles, abrasión, corte.
- ✓ Con propiedades antimicrobianas.





BANDAS TRANSPORTADORAS

- ✓ Con propiedades higiénicas de grado alimenticio, antimicrobiano y anti hidrólisis, así como tejido impermeable, mejora la higiene de las bandas.
- ✓ Diseñadas para industrias alimenticias y de bebidas donde incluyan procesos de alimentos, granos y embotelladoras.
- ✓ De fácil limpieza y resistente a los químicos.





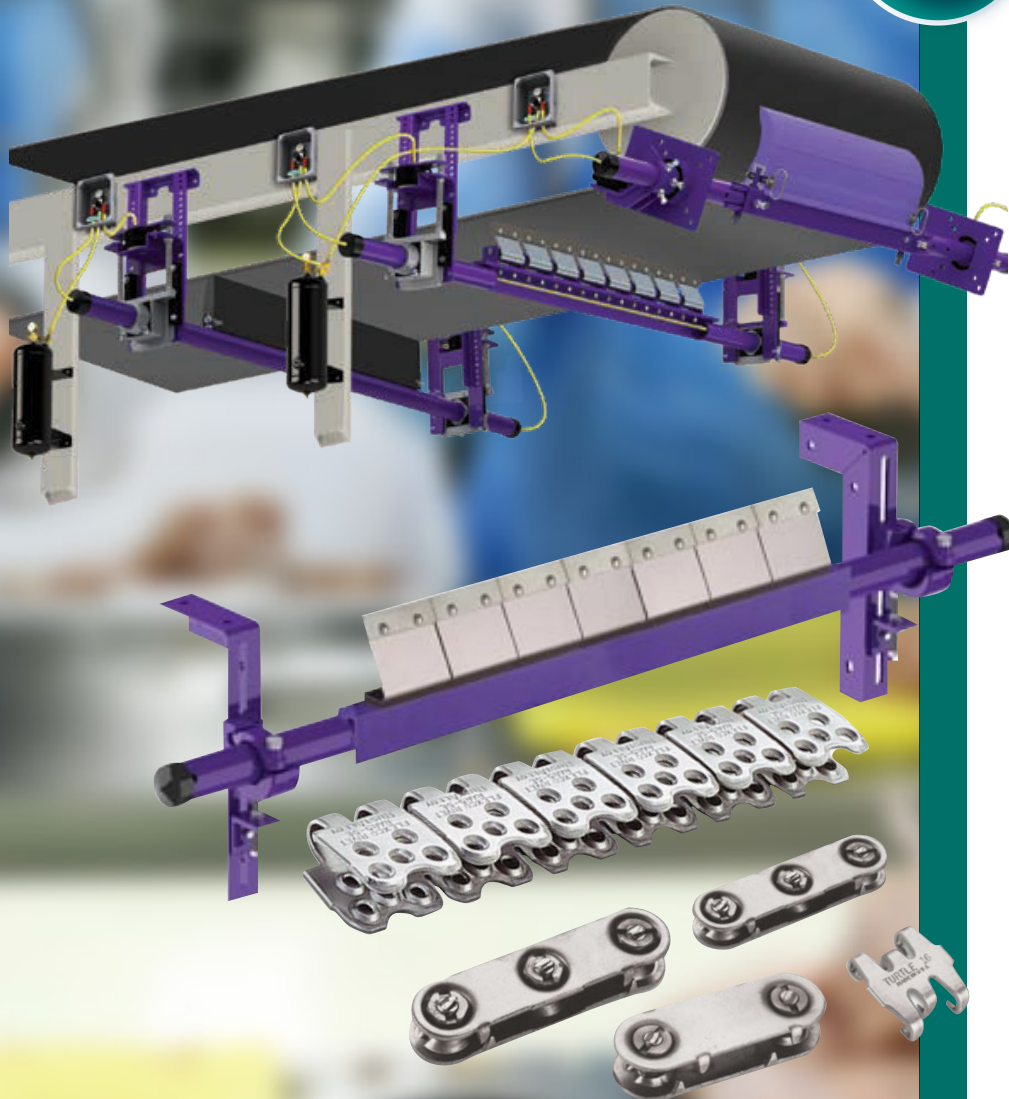
Yongli
BELTING



- ### **BANDAS TRANSPORTADORAS**
- ✓ Suministra una amplia gama de bandas transportadoras diseñadas específicamente para la industria alimentaria.
 - ✓ Cumplen con las normas internacionales de la FDA y la UE que permiten el contacto directo con alimentos sin envasar.
 - ✓ Ideales para las sub-industrias alimenticias como lo son: panadería, carnes y pescados, frutas y verduras, Chocolates y confiterías.

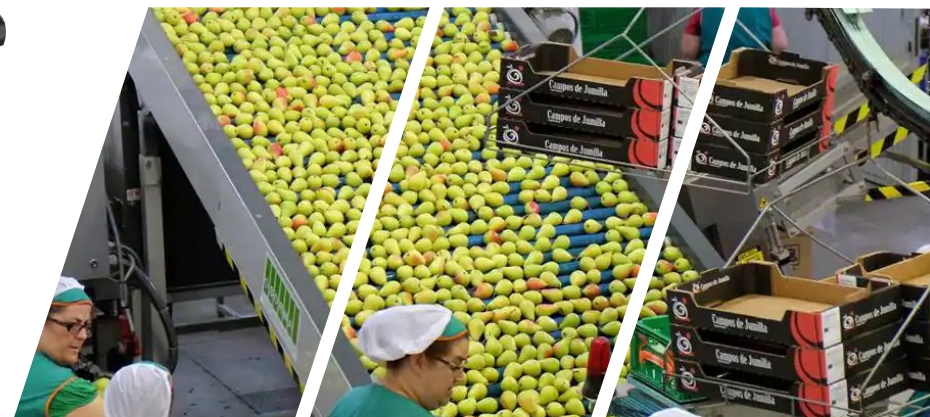


FLEXCO



LIMPIADORES Y GRAPAS

- ✓ De fácil y rápido mantenimiento, dando como resultado un incremento en la productividad en tiempo inactivo.
- ✓ Se pueden usar en bandas muy estirables en las que el contrapeso ya no se puede ajustar.
- ✓ Aplicaciones de limpieza que requieren remover frecuentemente la banda.

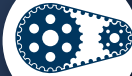




EMPALMES

- ✓ Expertos en diseñar, fabricar y comercializar empalmes que optimizan los tiempo de productividad en el sector alimenticio.
- ✓ Empalmes con cualidades eficientes, impermeables y fiable que garantizarán una productividad sostenible.
- ✓ Sistema de empalme de rápida y sencilla instalación en cualquier entorno alimenticio.





CORREAS

- ✓ Fabricadas a base de material de poliuretano con homologación FDA para el transporte directo de alimentos.
- ✓ Facilidad de limpieza sin desmontaje del transportador.
- ✓ Impermeabilidad a los agentes microbianos.
- ✓ Resistencia a los productos químicos, los aceites y las grasas.



**RG American
Roller®**



RODILLOS DE CARGA Y POLEAS

- ✓ Ideales para zonas de carga del transportador. Teniendo como función principal, absorber la fuerza de la caída del material, evitando así dañar la banda y el transportador.
- ✓ Camas de impacto diseñadas para ofrecer un medio sencillo y efectivo de proteger la banda en la zona de carga.



ISB[®]



RODAMIENTOS

- ✓ Elimine la relubricación, evitando así brechas de contaminación.
- ✓ Resistente a la corrosión.
- ✓ Reduzca los tiempos de inactividad en las condiciones de funcionamiento más difíciles.
- ✓ Componentes compatibles con la industria como estándar.





RESORTES

- ✓ Somos especialistas en fabricación, manufactura y comercialización de resortes, satisfaciendo al máximo la demanda de cada industria.
- ✓ Hacemos resortes y formas de alambre sobre diseños y medidas especiales, ofrecemos garantía al 100% para su seguridad, utilizamos materia prima de importación y excelente calidad para la elaboración de nuestros productos.
- ✓ Tipos de resortes: compresión, tensión, torsión, cóncava, elecoidales, de troquel y elongación.





DIXON



VÁLVULAS HIDRÁULICAS

- ✓ Ideales para controlar el flujo de materia prima, productos terminados y otros fluidos en la industria alimentaria.
- ✓ Controlar la presión, temperatura y otros parámetros del proceso en la industria alimentaria.
- ✓ Proporcionan un nivel de seguridad añadido, ya que pueden bloquearse fácilmente para evitar que los productos alimenticios se mezclen con otros productos y contaminen los alimentos.





MANÓMETROS

- ✓ Utilizados en la industria de alimentos y agroquímicas y en plantas procesadoras de azúcar.
- ✓ Ideales para medir presión de fluido ya sea de líquido y gas






CONTÁCTENOS

 Km 2.5 Carretera Norte frente a Planta Eléctrica ENEL

 www.buhlerindustrial.net

 info@buhlerindustrial.net

 (+505) 2249-3616

 (+505) 8494-8596